



Application Note AN-RS-033

街毒品YABA的拉曼光和SERS定

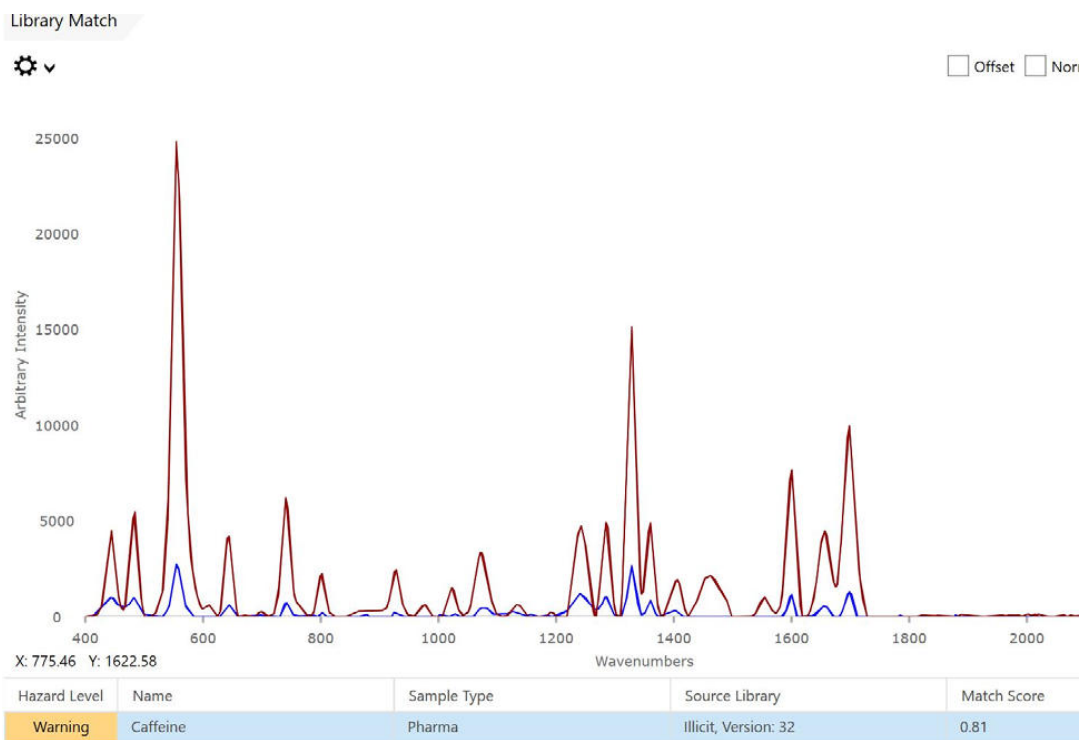
片中的双分分析

Yaba在泰中的意思是“狂的物”，是一小型彩色的片，是因和甲基丙的效混合物。它于南，并在那里被用，是毒警的重点目。Yaba由烈且高度成的成：因(60%)，甲基丙(20%)。由于片中成分比例不同，再加上料和有色的干，想正分析片成十分不易。

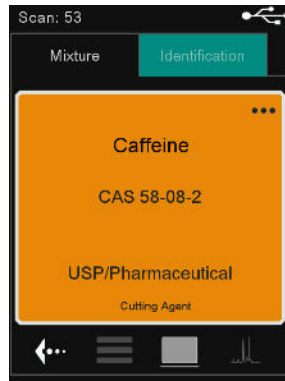
使用手持式拉曼光，通的点点分析，在几秒即可未知物。SERS(表面增拉曼光)分析用于混合物中的次要成分，而不受填料、染料和的干。MIRA DS同具分析能力——拉曼光可以Yaba中的因，而甲基丙可以通SERS采。

MIRA DS, MIRA DSID KitSERS,

Yaba,,MIRA DS:,,
 Yaba,(HQI)0.81,(1)



1. Mira-Cal DSYaba



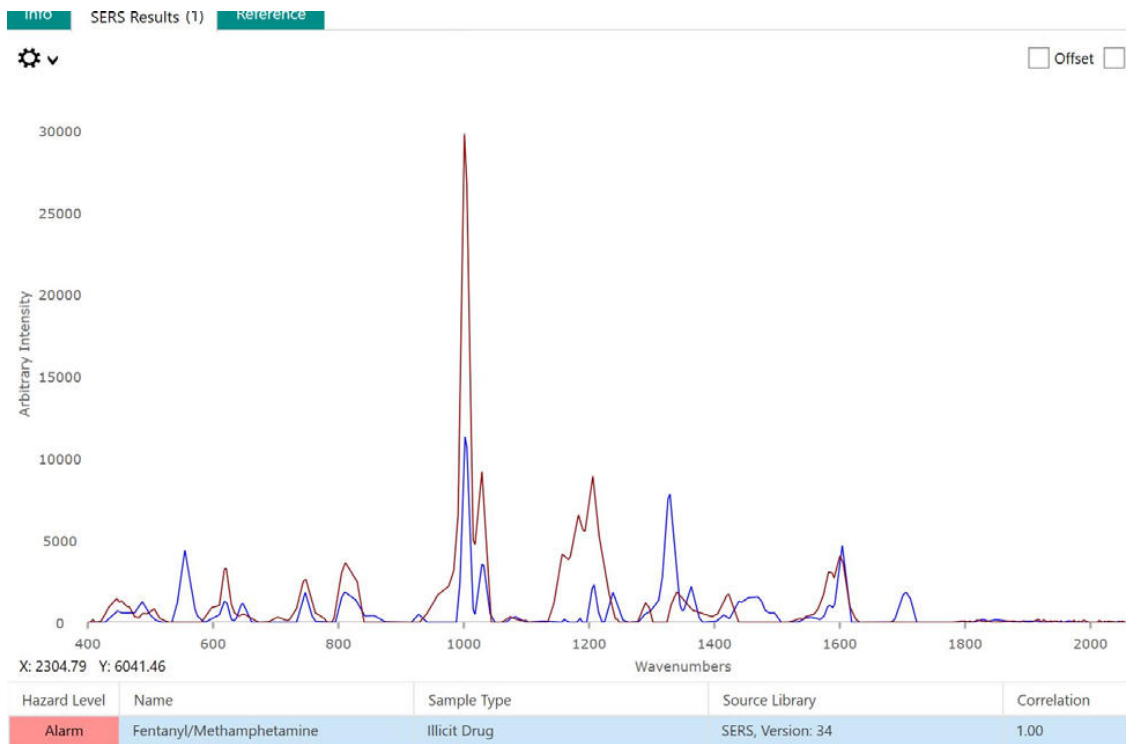
2. MIRA DSYaba

SERS

SERSSERS,,MIRA DSID KitID KitSERS,MIRA DS,
SERS
Yaba,Ag P-SERP-SERSMIRA DSSERSSERS,
Yaba



SERS



3. SERSYaba

MIRA DS,
MIRA DS,
MIRA DS,,SERS



CONTACT

117702
100085

marketing@metrohm.com.c
n

配置



MIRA DS Advanced

Metrohm Instant Raman Analyzer (MIRA) DS 是一款固的高性能手持式拉曼光,用于快速、无地定非法物,例如毒品、炸、起始原料和有害物。尽管器体小,但 Mira DS 非常固耐用,提供有高效光,并配了我独特的栅格描 (ORS) 技。

高套件包括校正准件、供瓶装或袋装分析或者直接分析用的通用附件以及直角附件,非常合在表面和/或袋中行品。3B 操作。MIRA DS 支持瑞士万通手持式拉曼功能。



ID - -P-SERS (Ag P-SERS)

ID - Ag P-SERS Mira/Misa -P-SERS SERS 2 -P-SERS