

离子色谱应用 No.S-248

题 目： 同时应用电导检测器和紫外检测器测定造纸业工艺水中的硫种类

概 要： 应用阴离子色谱连续抑制后由电导检测器和紫外可见检测器检测工艺水中的氯离子、亚硫酸盐、硫酸盐和硫代硫酸盐。

样 品： 造纸业工艺水

样品制备： 超纯水 1:500 稀释， 0.45 μm 过滤后进样

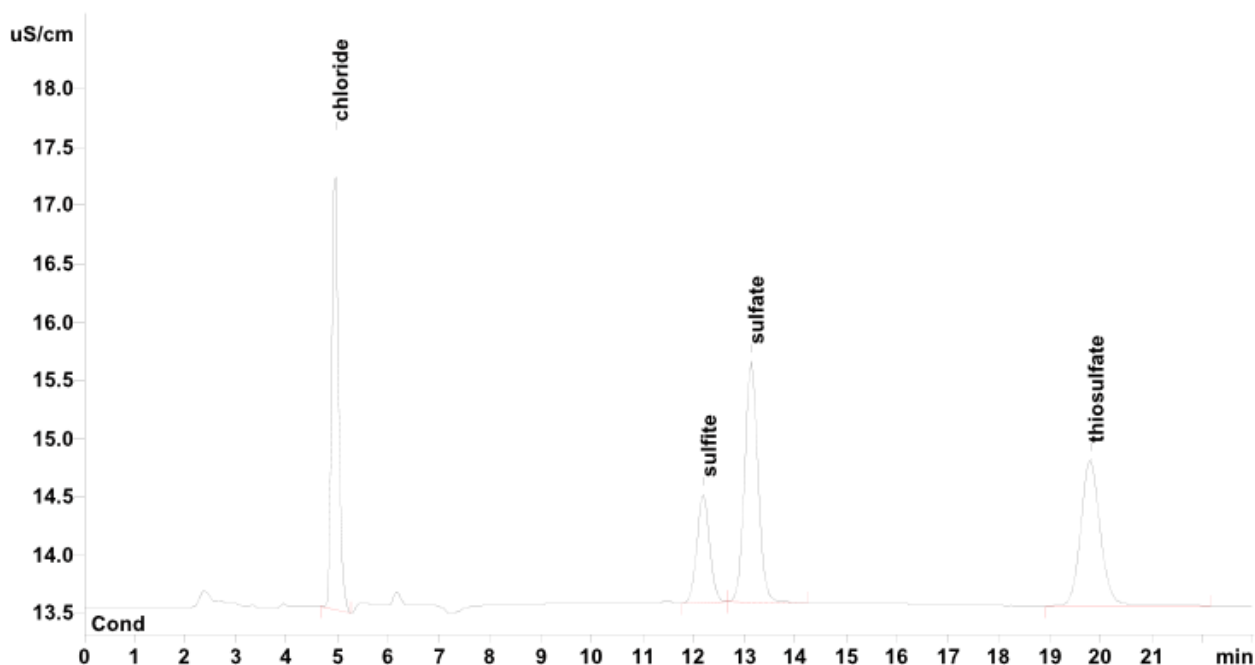
色谱柱： 6.1006.520 Metrosep A Supp 5-150

流动相： 3.2 mmol/L 碳酸钠
1.0 mmol/L 碳酸氢钠
2.5% 丙酮

抑制器： 瑞士万通抑制模块（MSM， 50 mmol/L H_2SO_4 ）

流 速： 0.7 mL/min

进样体积： 20 μL



结果:	氯离子	亚硫酸盐	硫酸盐	硫代硫酸盐
样品 (g/L)	1.56	22.5	2.38	2.43
RSDn=3 (%)	0.70	1.59	1.92	1.68

相同样品的紫外可见测定结果见 AN U-31.