

离子色谱应用 No.S-215

题目：定性测定尿液中的阴离子来判断掺假

概要：应用阴离子色谱化学抑制电导检测器定性检测尿液中的氯离子、磷酸根、硫

样品：尿液

样品制备：超纯水 1:10 稀释

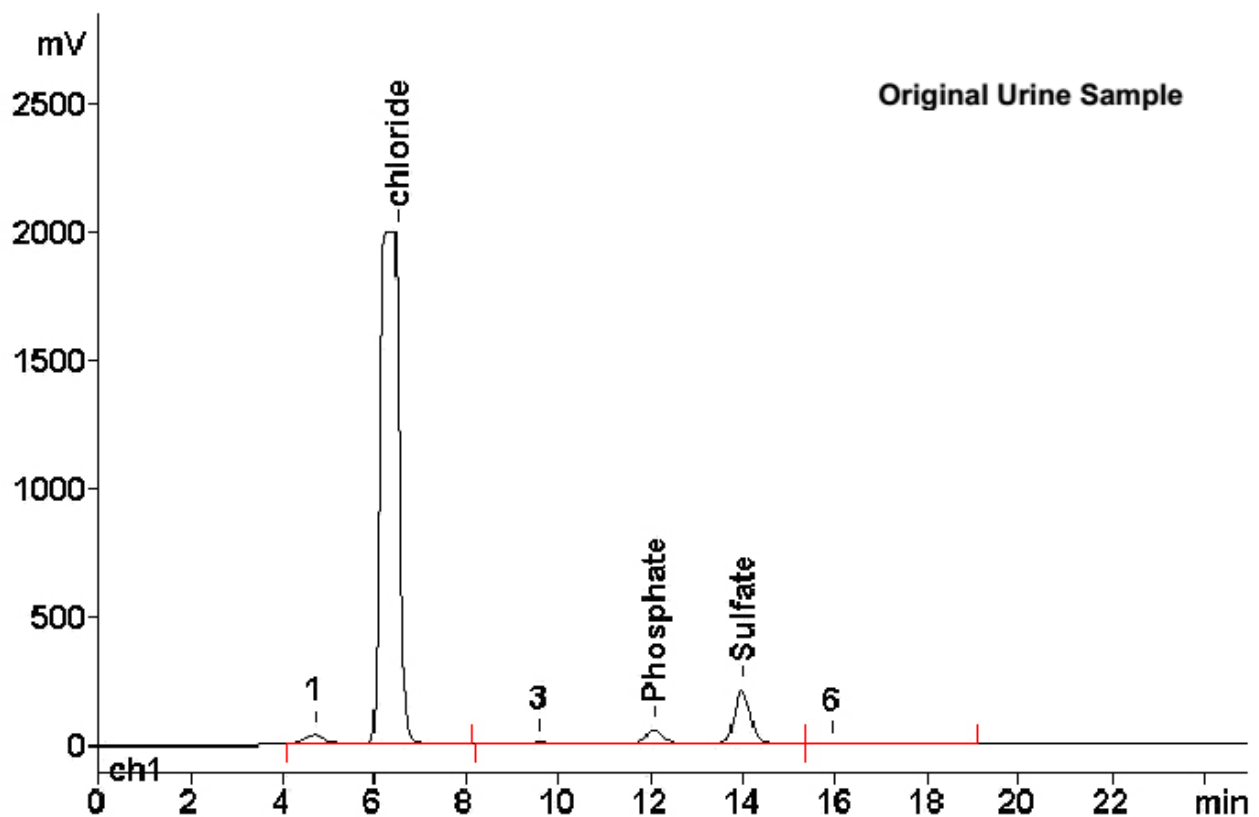
色谱柱： 6.1006.530 Metrosep A Supp 5-250

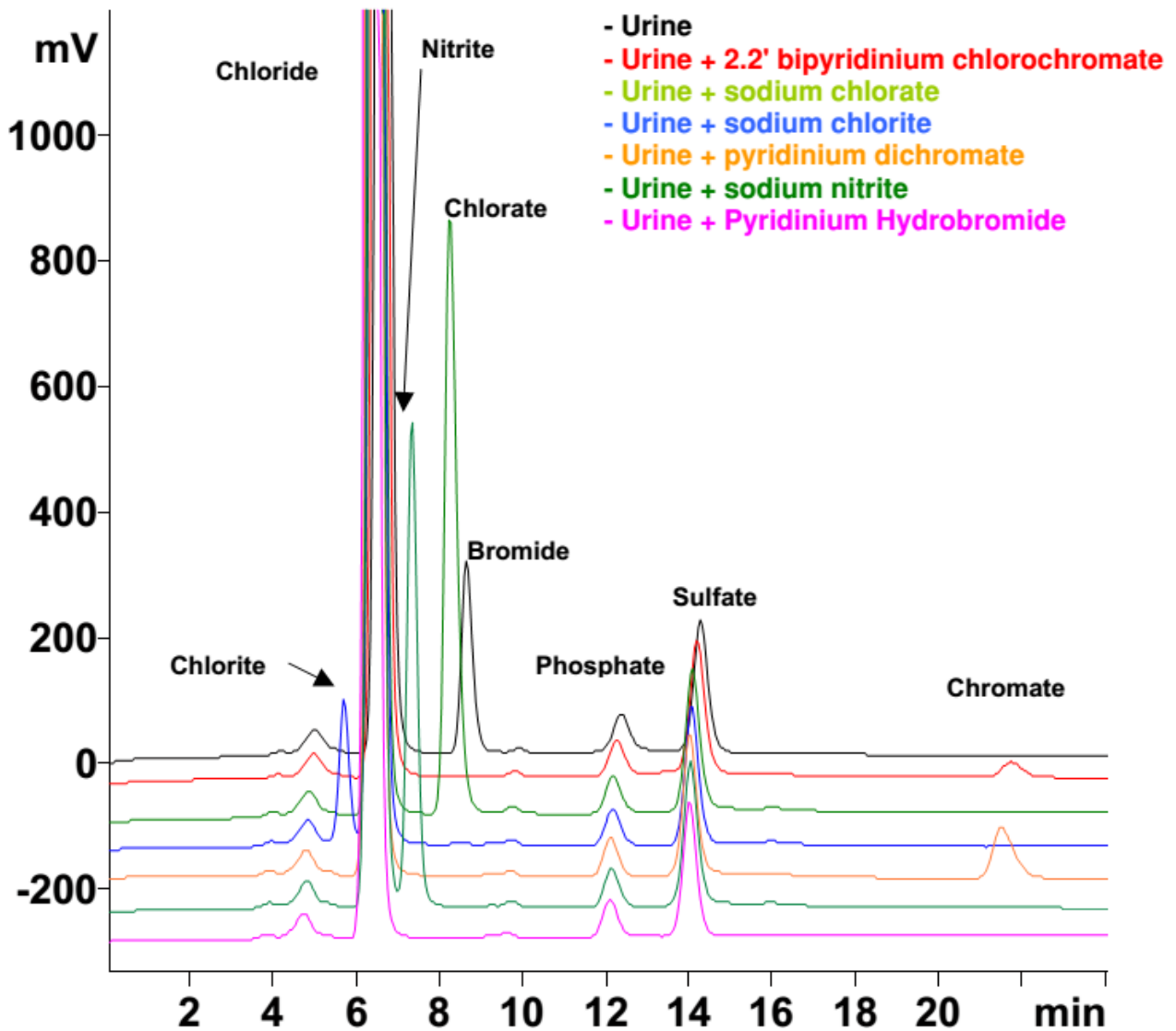
流动相： 3.2 mmol/L 碳酸钠
1.0 mmol/L 碳酸氢钠
1% 乙腈

抑制器： 瑞士万通抑制模块 (MSM, 100 mmol/L H₂SO₄)

流速： 0.7 mL/min

进样体积： 20 μ L





<p>结果:</p>	<p>职业运动员和在雇佣员工之前的检测,尿液检测都是用来调查滥用药物的情况。尿液的颜色可以在水中添加上述组分来模拟,有时次氯酸盐也用来添加模拟尿液。这篇应用验证了离子色谱用来检测尿液中的盐类掺假情况非常有效。</p>
------------	--