

离子色谱应用 No.C-49

题目： 含有 7ppm 单乙醇胺 (MEA) 维持稳定性的电厂给水中痕量阳离子的分析

概要： 应用阳离子色谱电导检测器检测含有 7ppm 单乙醇胺 (MEA) 维持稳定性的电厂给水中的锌、锂、钴、钠、铵根、钾、锰、镁和钙离子。

样品： 含有 7ppm MEA 的给水样品 (合成的)

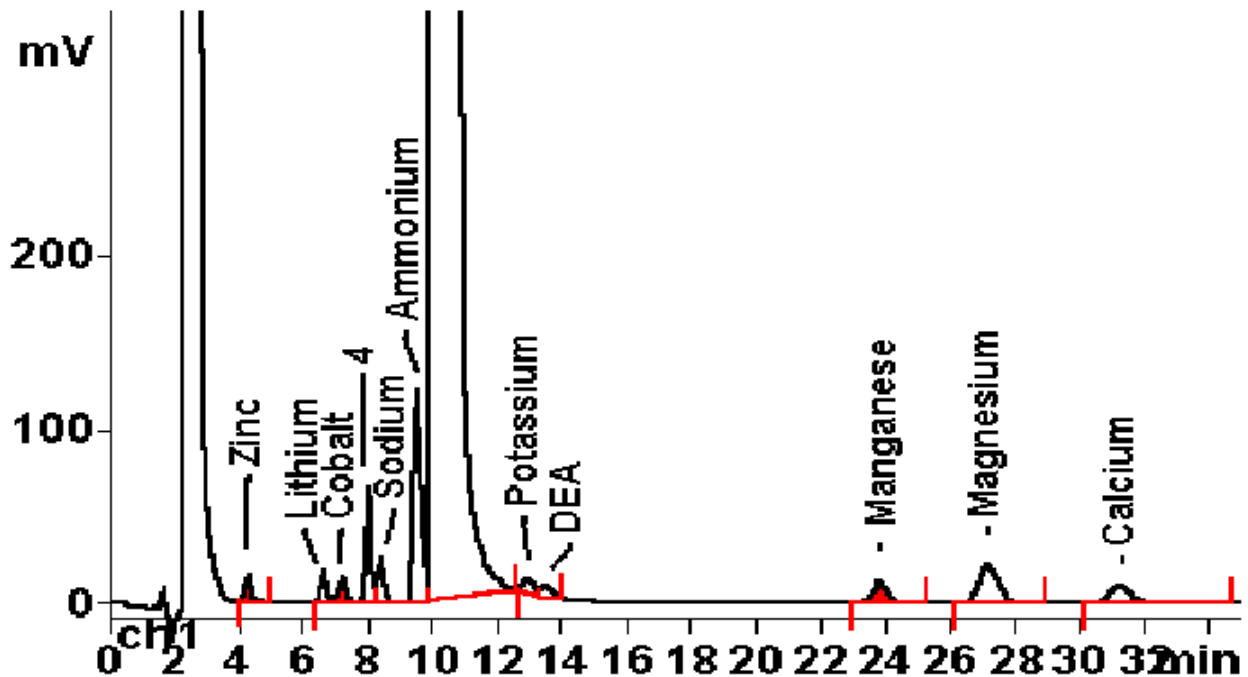
样品制备： 2.6mL 预浓缩，在线添加所需阳离子

色谱柱： 6.1010.230 Metrosep C 2-250

流动相： 5.0 mmol/L 酒石酸，0.08 mmol/L 吡啶二羧酸

流速： 1.0 mL/min

进样体积： 2.6 mL 预浓缩



结果:	锌 μg/L	锂 μg/L	钴 μg/L	钠 μg/L	铵根 μg/L	钾 μg/L	DEA μg/L	锰 μg/L	镁 μg/L	钙 μg/L
	7.21	0.70	6.80	3.68	8.45	6.8	0.307	6.80	6.80	6.80

峰 4 是未定性的胺类，它是 MEA 的分解产物。